

## コンセント充電式常備灯 取扱説明書 / 保証書

- ・ご使用前によくお読みの上、正しくお使いください。
- ・取扱説明書はいつでもお読みいただけるところに大切に保管してください。

# Pioma

## ここだよライト



(壁付コンセント用・家庭用)

- ※ この商品は地震発生時に自動で点灯する機能を有する照明器具です。
- ※ 地震を予知するものではありません。
- ※ 免震住宅や設置場所によっては地震センサが動作しないことがあります。
- ※ 地震その他の災害に伴う混乱、事故、損害については、弊社はいかなる場合も一切責任を負いません。

**UBUKATA**

※仕様および外観は改良のため予告なく変更する場合があります。

### 仕様

型番	UGL1
定格電圧	AC100V 50/60Hz
消費電力	0.4W
内蔵電池	ニッケル水素電池 (3.6V650mAh) 電池寿命約3年 (使用頻度により異なります)
充電時間	約48時間
点灯震度	4~5相当以上
点灯時間	地震ライト 約10分
	停電ライト 約6時間(満充電時)
	消灯後の足元灯 約30秒
サイズ	H120mm×W60mm×D36mm (プラグおよび突起部を除く)
重量	約140g
使用温度範囲	0~40℃

※電池の劣化により点灯時間が短くなる場合があります。

## 1. 安全に関するご注意

注意事項の表示は以下になっています。

	<b>警告</b> この記号は取り扱いを誤った場合に、取扱関係者が重症または軽症を負う危険な状態が生じることが予想される場合、または機能の一部に重大な悪影響を及ぼす可能性があることを告げるものです。
<p>■本商品は防水仕様ではありません。浴室、脱衣所、洗面所、台所などの高湿度環境、または水蒸気や結露の発生する場所では使用しないでください。</p> <p>■屋外では使用しないでください。</p> <p>■直射日光の当たる場所や暖房器具の付近など、高湿度環境での保管および使用はしないでください。</p> <p>■電源はAC100Vの壁付コンセントをご使用ください。</p> <p>■感電防止の為、コンセントへの抜き差しの際、プラグに触れないでください。</p> <p>■濡れた手でプラグを触ったり、コンセントへの抜き差しを行わないでください。</p> <p>■機器に強い衝撃を与えないでください。</p> <p>■破損したまま使用しないでください。</p>	

	<b>注意</b> この記号は取り扱いを誤った場合に、取扱関係者が軽症を負うかまた物的損害のみが生じる可能性がある場合、または機能に悪影響を及ぼす可能性があることを告げるものです。
<p>■コンセントに挿さずに1年以上放置しないでください(充電容量の減少につながり、連続点灯時間が短くなります)。</p> <p>■点灯部を直視し続けしないでください。</p>	

## 2. ご使用前の充電のお願い

購入時又は長時間ご使用にならなかった場合、内蔵電池の自己放電で、電力が消耗している場合があります。ご使用前には必ず機器を壁付コンセントへ差し込んで充電してください(充電時間約48時間)。

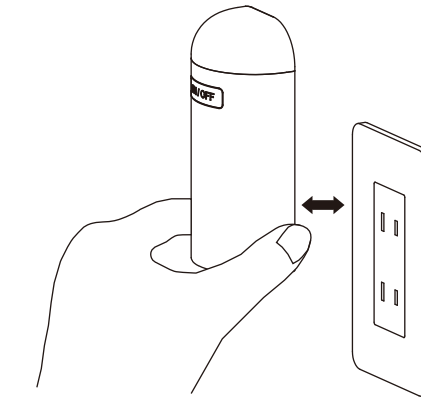
※消灯時に充電します。

	<b>注意</b> 充電切れの時はライトが点灯しません。
--	---------------------------------

## 3. 主な機能

	<b>地震ライト</b> 地震を検知すると自動点灯します(壁付コンセント差し込み時のみ)。点灯震度は仕様をご覧ください。	点灯時間 約10分 ※ON/OFFスイッチで消灯します。
	<b>停電ライト</b> 停電時に自動点灯します(コンセント差し込み時のみ)。	点灯時間 約6時間(満充電時) ※ON/OFFスイッチで消灯します。
	<b>消灯後の足元灯</b> お部屋が暗くなると自動点灯します(コンセント差し込み時のみ)。※常夜灯ではありません。	点灯時間 約30秒 ※ON/OFFスイッチで消灯します。
	<b>携帯灯</b> コンセントから抜くと自動点灯します。	点灯時間 約6時間(満充電時) ※ON/OFFスイッチで消灯します。

## 4. 充電および設置方法



上下方向を確認し、本体が垂直になるように壁付コンセントに奥まで差し込んでください。

- ※取り付け・取り外し時は本体下部のくぼみを持ち真っ直ぐに抜き差ししてください。
- ※壁付コンセントは扉付近を避け振動の少ない壁付コンセントをお選びください。



横・斜めでの設置禁止

逆さでの設置禁止

くぼみを持たずに取り外し禁止

	<b>警告</b> コンセントへの差し込みがゆるいものには使用しないでください(焼損や火災の原因になります)。
--	--

## 5. 各部の名称と働き

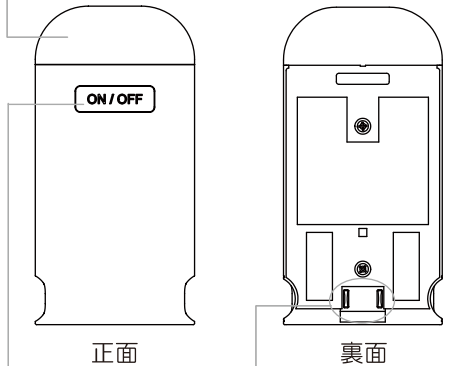
①ライト(高輝度LED)  
点灯します。

②明るさセンサ

周囲の明るさを検知します。

※『消灯後の足元灯』用です。

※周囲が薄暗いときに、人影などでライトが点灯することがありますが、故障ではありません。



正面

裏面

③電源プラグ

AC100Vの壁付コンセントへ差し込んでください。

④ON/OFFスイッチ

ライトの点灯・消灯の操作ができます。

スイッチ長押しで『消灯後の足元灯』機能の切・入ができます。

※コンセントに挿し、停電でない状態でこのスイッチにより点灯させた場合は10分後に自動消灯します(常夜灯にはなりません)。

※『消灯後の足元灯』機能の切り替えは、コンセントに挿した状態で実施してください。


ライトが『チカチカ』と2回点滅するまでこのスイッチを長押しすると機能が切り替わります。


出荷時には『消灯後の足元灯』機能が“入”に設定されています。

	<b>注意</b> 本体が逆さ向き、横向き、斜め向きなどに設置された場合は地震センサが正しく動作せず、点灯震度に定められた動作をしない場合があります。
--	--

## 6. お手入れ方法

- 本体のお手入れは中性洗剤や水を含ませ固くしぼった布で落とし、乾いた布で拭き取ってください。
- 水洗いはしないでください。また、ベンジン、アルコール、シンナー等を使用しないでください（本体を傷つけます）。


	<p>警告</p> <ul style="list-style-type: none"> <li>■ 半年に一回はプラグの刃と刃の間の汚れを掃除してください（トラッキング現象による火災の予防となります）。</li> <li>■ 分解・改造は絶対にしないでください。</li> </ul>
--	---

	<p>注意</p> <p>内蔵電池は充電式ですが寿命があります。万が一に備えて月に一度はコンセントからはずして点灯を確かめてください。（→『7. 電池の交換』も参照してください）。</p>
--	--

## 7. 電池の交換

内蔵電池の寿命（\*1）は約3年です（使用頻度により異なります）。電池交換をご希望の場合は有償にて対応させていただきます。お客様ご相談窓口までお問い合わせください。

\*1 寿命とは48時間充電後に点灯させても、点灯時間が短くなったり点灯しなくなる事です。

	<p>警告</p> <ul style="list-style-type: none"> <li>■ 電池を取り出さないでください。</li> <li>■ 専用電池の為、他の電池は絶対に使用しないでください。また、他の機器に使用しないでください。</li> <li>■ 電池からの漏液が皮膚や衣服に付着した場合には、直ちにきれいな水で十分に洗った後、直ちに医師の治療を受けてください。</li> </ul>
--	---

## メモ

## 8. 故障かな？と思ったら

症状	原因	処置
ライトが点灯しない。	充電不足かもしれません。	48時間以上充電してください（→『4. 充電および設置方法』を参照してください）。
	電池の寿命かもしれません。	電池の交換をお勧めします（→『7. 電池の交換』を参照してください）。
地震（または停電）ではないのに自動点灯する。	本体が傾いて設置されていないのかもしれない。	本体が傾かないように設置してください（→『4. 充電および設置方法』を参照してください）。
	設置場所が生活振動の影響を受けやすい可能性があります。	扉付近を避け、振動の少ない壁付きコンセントに正しく差し込んでください。
地震（または停電）ではないのに自動点灯する（約30秒）。	『消灯後の足元灯』が機能しているかもしれません。（→『3. 主な機能』を参照してください。）	『ON/OFF スイッチ』で『消灯後の足元灯』機能を切り替えることができます（→『5. 各部の名称と働き④』を参照してください）。
消灯しても『消灯後の足元灯』が機能しない。	『消灯後の足元灯切替スイッチ』が“切”になっているかもしれません。	
点灯中のライトが勝手に消灯してしまう。	電磁波が影響しているかもしれません。	携帯電話や電子レンジなどによる電磁波が本製品に内蔵されている電子部品（IC）に影響し、ライトが消灯する場合があります。不良ではありませんのでご了承ください。
本体を揺らすと『カタカタ』というような音がする。		地震センサを内蔵していますので、本体を揺らすと音がします。不良ではありませんのでご了承ください。

上記項目に該当しない場合や解決できない場合はお客様ご相談窓口までお問い合わせください。

## 9. 廃棄について

廃棄する際は、市町村によって定められたルールに従ってください。  
（内蔵電池：ニッケル水素電池）

## 販売元

うぶかたせいさくしよ  
株式会社 **生方製作所**

〒457-0828  
名古屋市南区宝生町4丁目30番地  
URL <http://www.ubukata.co.jp>

お客様ご相談窓口（土・日・祝を除く）

☎ 0120-279-170（一般電話から）

☎ 052-612-3488（携帯電話・PHS・公衆電話などから）

## 保証

- 保証期間はご購入の日から1年間といたします。
- 取扱説明書、本体ラベルなどの記載内容にそった正しい使用状態で保証期間内に故障した場合、無償で交換いたします。その場合は、ご購入の販売店が弊社のお客様ご相談窓口までお申し付けください。
- 保証期間内であっても次のような場合には有償にさせていただきます。
  - (イ) 誤ったご使用や改造・修理による故障、損傷。
  - (ロ) お買い上げ後の輸送、移動、衝撃による故障、損傷。
  - (ハ) 火災、地震、落雷、水害、天災地変、公害、塩害、ガス害（硫化ガスなど）、異常電圧、指定外の電源使用などで生じた故障、損傷。
  - (ニ) 車両や船舶などに搭載された場合に生ずる故障、損傷。
  - (ホ) 一般家庭の屋内以外での使用などによる故障、破損。
  - (ヘ) 本書の紛失またはご提示のない場合。
  - (ト) 保証書内の所定事項の記入漏れ、あるいは字句が書き換えられた場合。
  - (チ) お買い上げ日が確認できる領収書や日付印などが無い場合。
- 本書は日本国内においてのみ有効です。  
This warranty is valid only in Japan.
- 本書は再発行いたしませんので紛失しないよう大切に保管してください。
- この保証書によってお客様の法律上の権利を制限するものではありません。

型番	UGL1
保証期間	お買い上げより1年間
販売店記入欄	お買い上げ日 年 月 日 店名・住所 電話
お客様ご記入欄	お名前 様 ご住所 電話

※ 本書にご記入いただいた個人情報は、保証期間内のサービス活動および安全点検活動のために利用させていただくことがございますのでご了承ください。